

Místo koledování montovali dva mostové jeřáby

Dvůr Králové - Netradiční Velikonoce měla skupina montérů společnosti JASS. Místo koledování montovali v areálu betonárky ŽPSV Čerčany dva mostní jeřáby, každý o nosnosti pětadvacet tun.



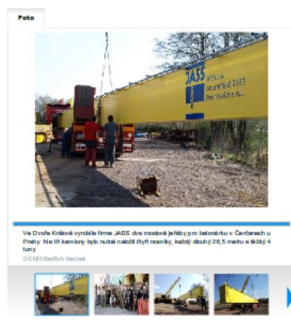
Autor:

[Bedřich Machek](#)

Všemu samozřejmě předcházela vlastní výroba zvedacích zařízení a jejich transport za Prahu. „Zákazníkem je společnost, která se zabývá výrobou betonových překladů. Transport je uložen do tří kamionů, které pojedou kvůli délce především večer a v noci,“ vysvětlil obchodní manažér Jan Kříž.

Cestou museli dopravci demontovat některá značení nebo sloupky. Jízda s nosníky, které mají délku osmadvacet a půl metru a hmotnost kolem pěti tun, není rozhodně jednoduchá. „Spolupracujeme s dopravcem, Pospatrans Jaroměř, už po několikáté, a vždy bylo všechno bez problémů,“ doplnil manažér Kříž.

Dva dvounosníkové jeřáby mají každý nosnost pětadvacet tun. Není to ale nejmíc. „Jsme schopni vyrobit zařízení s nosností až osmdesát tun a délkou třiatřicet metrů. Právě nakládané jeřáby patří mezi největší, které jsme tu vyrobili,“ uzavřel Kříž. Současnou krizi samozřejmě firma registruje, ale příliš se jí zatím nedotkla.



DATART nakupujte on-line na www.DATART.cz

POZOR! 30. dubna 2009

Končí analogové vysílání

v Praze a středních Čechách.